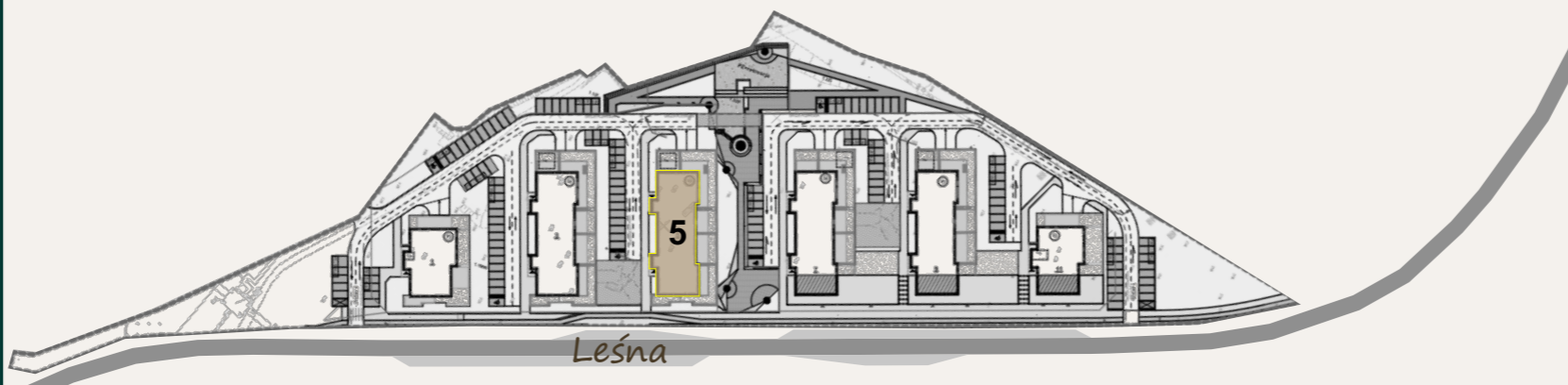


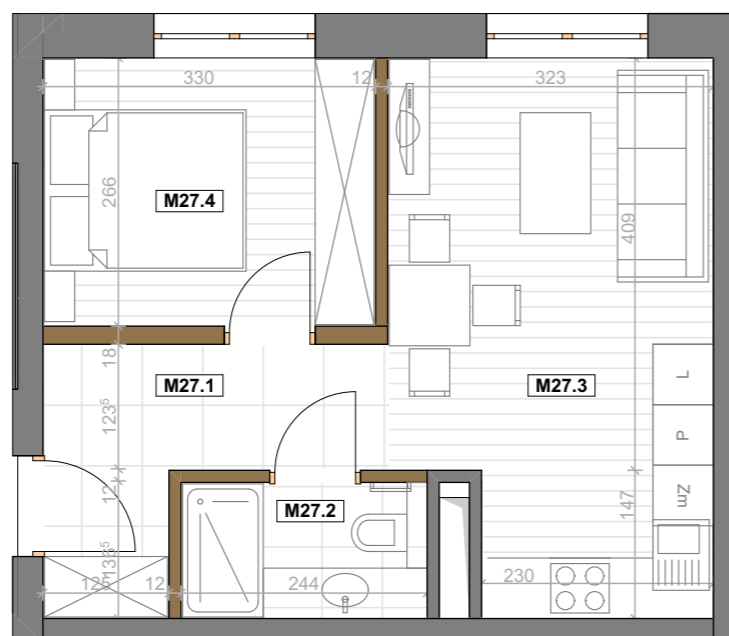
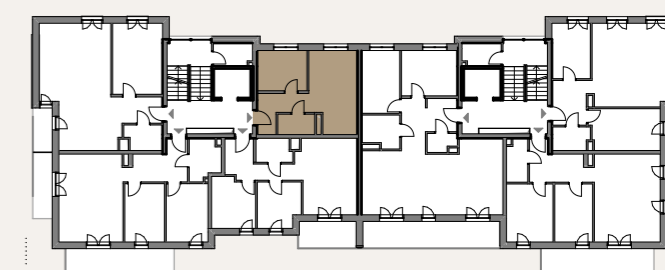
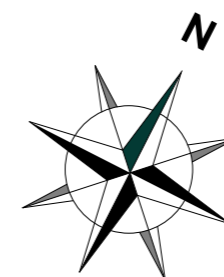
Leśna

ADRES INWESTYCJI: UL. LEŚNA, STALOWA WOLA 37-450, BUDYNEK NR 5



MIESZKANIE NR M27, PIĘTRO II, POW. 34,57 m<sup>2</sup>, 1 POKÓJ

LOKALIZACJA MIESZKANIA W BUDYNKU



### MIESZKANIE NR M27

Nr	Nazwa pom.	Pow.
M27.1	Przedpokój	5,97
M27.2	Łazienka	3,18
M27.3	Salon + aneks kuch.	16,33
M27.4	Sypialnia	8,60
		<b>34,08 m<sup>2</sup></b>

#### INWESTOR



**Miejski Zakład Budynków sp. z o.o.**

ul. Dmowskiego 1A  
37-450 Stalowa Wola  
tel. 15 643 36 93  
osiedlelesna@mzb-stalowawola.pl  
<https://www.osiedlelesna.com.pl/>

#### AUTOR PROJEKTU



**Zespół Projektowy "AWart"**  
W. Łukasiewicz & B. Łukasiewicz

Stalowa Wola ul. Hutnicza 12B/53 tel. 15 842 35 95

Ściany działowe  
możliwe do rearanżacji

Ściany i obudowy pionów  
instalacyjnych – niedemontowalne

Proponowana lokalizacja  
jednostki klimatyzacyjnej

**ADRES INWESTYCJI:**  
ul. Leśna,  
Stalowa Wola 37-450

Przedstawiona na rzucie aranżacja lokalu mieszkalnego jest przykładowa i powstała na podstawie dokumentacji projektowej. W toku dalszego projektowania lub zmian lokatorskich mogą nastąpić zmiany w stosunku do przedstawionych informacji. Wymiary podano w stanie surowym. W szczególności rysunki, wizualizacje, mapki itp. mają charakter wyłącznie poglądowy i ich ostateczny kształt może ulec zmianie. Powierzchnia użytkowa została obliczona zgodnie z Polską Normą PN-ISO 9836:2015-12 i uwzględnia ściany w stanie wykończonym. Informacje zawarte w niniejszym opracowaniu nie stanowią oferty handlowej w rozumieniu art. 66 kodeksu cywilnego.